



## „БДЖ – ТОВАРНИ ПРЕВОЗИ“ ЕООД ЦЕНТРАЛНО УПРАВЛЕНИЕ

ул. „Павел Вазов“ № 3, гр. София 1000  
тел. +359 2 932 45 05  
факс: +359 2 987 79 83

www.bdzcentral.bdz.bg  
e-mail: bdzcargo@bdzcentral.bdz.bg

ОДОБРЯВА

Приложение I

инж. Християн Кръстев

Управител на „БДЖ – Товарни превози“ ЕООД

" " " " 01, 01 " 03 "

### ТЕХНИЧЕСКА СПЕЦИФИКАЦИЯ

за доставка на табели и ръкохватки за режимните обръщатели на спирачните системи на товарни вагони, собственост на „БДЖ – Товарни превози“ ЕООД

#### 1. Предназначение.

Режимните обръщатели са командни устройства с ръчно задействане, чрез които експлоатационният персонал извършва превключване на режимите на работа на спирачните системи на товарните вагони. Техните общи характеристики и действие са унифицирани за европейските железници и са регламентирани от изискванията на раздел 1.4 на фиш 541-1 на UIC, като конструкцията им е специфична при различните жп превозвачи.

#### 2. Технически изисквания за табели и ръкохватки за режимните обръщатели.

##### 2.1. Товарообръщател „Празен – Натоварен“.

##### 2.1.1. Товарообръщателна табела „Празен – Натоварен“.

- конструкция: основни размери в съответствие с Приложение 1А;
- материал за изработка: лята стомана марка GS-45 DIN 1681, S 35 EN 10083-2 или стомана със сходни характеристики или алуминиевиева сплав;
- пукнатини и шупли не се допускат.

##### 2.1.2. Ръкохватка за товарообръщател „Празен – Натоварен“.

- конструкция: основни размери в съответствие с Приложение 1В;
- материал за изработка: лята стомана марка GS-45 DIN 1681, S 35 EN 10083-2 или стомана със сходни характеристики или ковък чугун (EN 1562 или еквивалентен стандарт);
- пукнатини и шупли не се допускат.

##### 2.2. Режимен обръщател „G - P“ /товарен влак – пътнически влак/.

##### 2.2.1. Табела „G - P“.

- конструкция: основни размери в съответствие с Приложение 1С;
- материал за изработка: лята стомана марка GS-45 DIN 1681, S 35 EN 10083-2 или стомана със сходни характеристики или алуминиевиева сплав;
- пукнатини и шупли не се допускат.

##### 2.2.2. Ръкохватка за режимен обръщател „G - P“ /товарен влак – пътнически влак/.

- конструкция: основни размери в съответствие с Приложение 1D;
- материал за изработка: лята стомана марка GS-45 DIN 1681, S 35 EN 10083-2 или стомана със сходни характеристики или ковък чугун (EN 1562 или еквивалентен стандарт);
- пукнатини и шупли не се допускат.

##### 2.3. Превключвател „Спирачката включена - изключена“.

##### 2.3.1. Табела „Спирачката включена - изключена“, ляво изпълнение.

- конструкция: основни размери в съответствие с Приложение 1Е;
- материал за изработка: лята стомана марка GS-45 DIN 1681, S 35 EN 10083-2 или стомана със сходни характеристики или алуминиевия сплав;
- пукнатини и шупли не се допускат.

### 2.3.2. Табела „Спирачката включена - изключена“, дясно изпълнение.

- конструкция: основни размери в съответствие с Приложение 1F;
- материал за изработка: лята стомана марка GS-45 DIN 1681, S 35 EN 10083-2 или стомана със сходни характеристики или алуминиевия сплав;
- пукнатини и шупли не се допускат.

### 2.3.3. Ръкохватка за превключвател „Спирачката включена - изключена“.

- конструкция: основни размери в съответствие с Приложение 1G;
- материал за изработка: лята стомана марка GS-45 DIN 1681, S 35 EN 10083-2 или стомана със сходни характеристики или ковък чугун (EN 1562 или еквивалентен стандарт);
- пукнатини и шупли не се допускат.

### 2.4. Антикорозионно покритие.

Табелите и ръкохватките за режимните обръщатели на спирачните системи на товарни вагони се доставят с панесено антикорозионно покритие.

Забележка: Приложените чертежи имат информативен характер и не важат за производство.

### 3. Видове и количества.

№ по ред	Наименование	Изисквания /конструкция, материал/	Марка	ПТП София	ПТП Пловдив	ПТП Г.Оряховица	Общо количество
<b>Товарообръщател „Празен – Натоварен“.</b>							
1	Товарообръщателна табела "Празен-Натоварен"	Съгласно т. 2.1.1.	бр.	250	90	60	400
2	Ръкохватка за товарообръщател "Празен-Натоварен"	Съгласно т. 2.1.2	бр.	350	100	50	500
<b>Режимен обръщател „Г - Р“ /товарен влак – пътнически влак/</b>							
3	Табела за режимен обръщател „Г - Р“	Съгласно т. 2.2.1.	бр.	200	90	50	340
4	Ръкохватка за режимен обръщател „Г - Р“	Съгласно т. 2.2.2.	бр.	350	120	50	520
<b>Превключвател „Спирачката включена - изключена“.</b>							
5	Табела „Спирачката включена - изключена“, ляво изпълнение	Съгласно т. 2.3.1	бр.	150	90	40	280
6	Табела „Спирачката включена - изключена“, дясно изпълнение	Съгласно т. 2.3.2.	бр.	150	90	50	290
7	Ръкохватка за превключвател „Спирачката включена - изключена“.	Съгласно т. 2.3.3.	бр.	300	130	40	470

**4. Партидност и срок на доставка.**

4.1. Доставка да се извърши на една партида (цялото количество).

4.2. Доставка да се извърши в срок до 90 дни от датата на сключване на договора.

**5. Място на доставка.**

5.1. ЦРЕТСВ - Подуяне, Адрес: гр. София, ул. "Майчина слава" № 2

**6. Опаковка.**

6.1. Табелите и ръкохватките за режимните обръщатели да се доставят опаковани в стандартна опаковка на производителя, обичайна за този вид стока и изключваща евентуални повреди при транспортирането и съхранението им.

6.2. Всяка опаковка да е обозначена с етикет с фирмения знак на производителя и описание на стоката с посочени означения, съгласно спецификацията към договора.

**7. Необходими технически документи, които кандидатите за изпълнение на поръчката трябва да представят при доставка на изделията.**

7.1. Представяне на сертификат (удостоверение) за качество съгласно БДС EN 10204 или еквивалент, издаден на основание специфичен контрол от вида 3.1. на по 3 бр. изделия от всяка позиция за всяка доставена партида, включващ визуален оглед и геометрична форма и размери.

7.2 Сертификат/и за използваните материали.

**8. Гаранционен срок – не по-кратък от 12 (дванадесет) месеца от датата на доставка.**

Приложения: Съгласно текста – 7 бр.

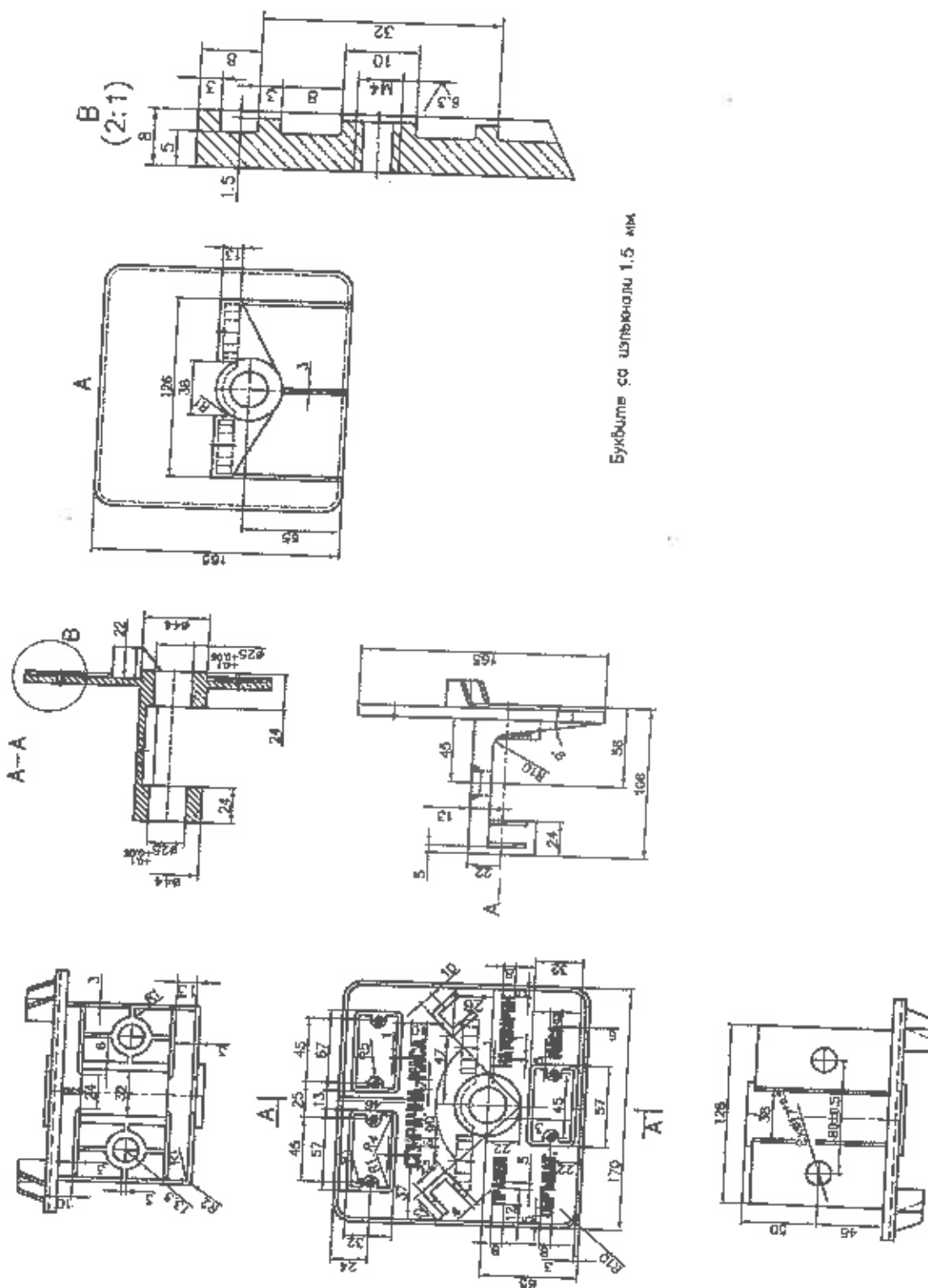
Съгласувано с:

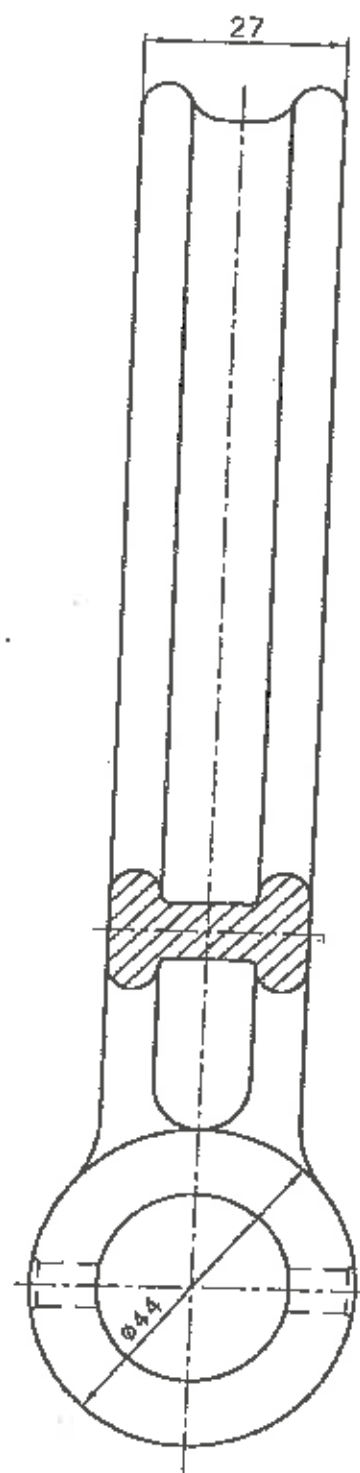
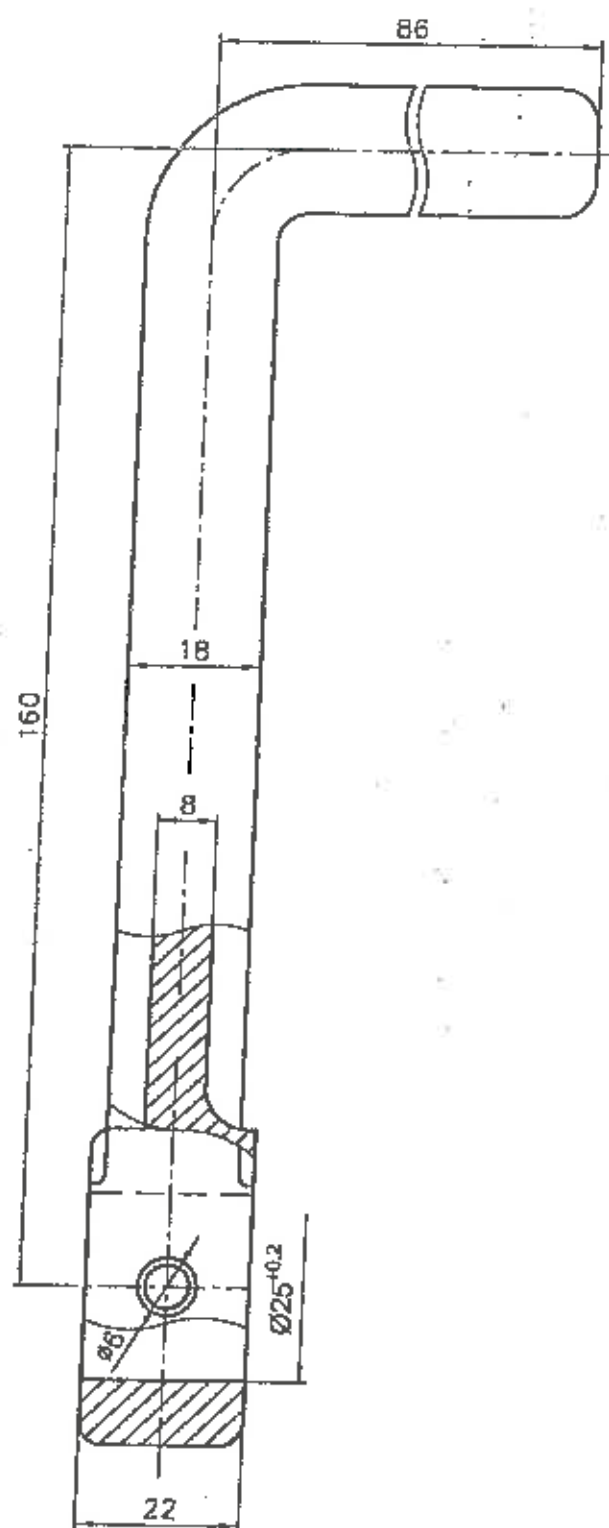
..... инж. Светослав Иванов  
Ръководител отдел „Ремонт на товарни вагони“

Изготвил:

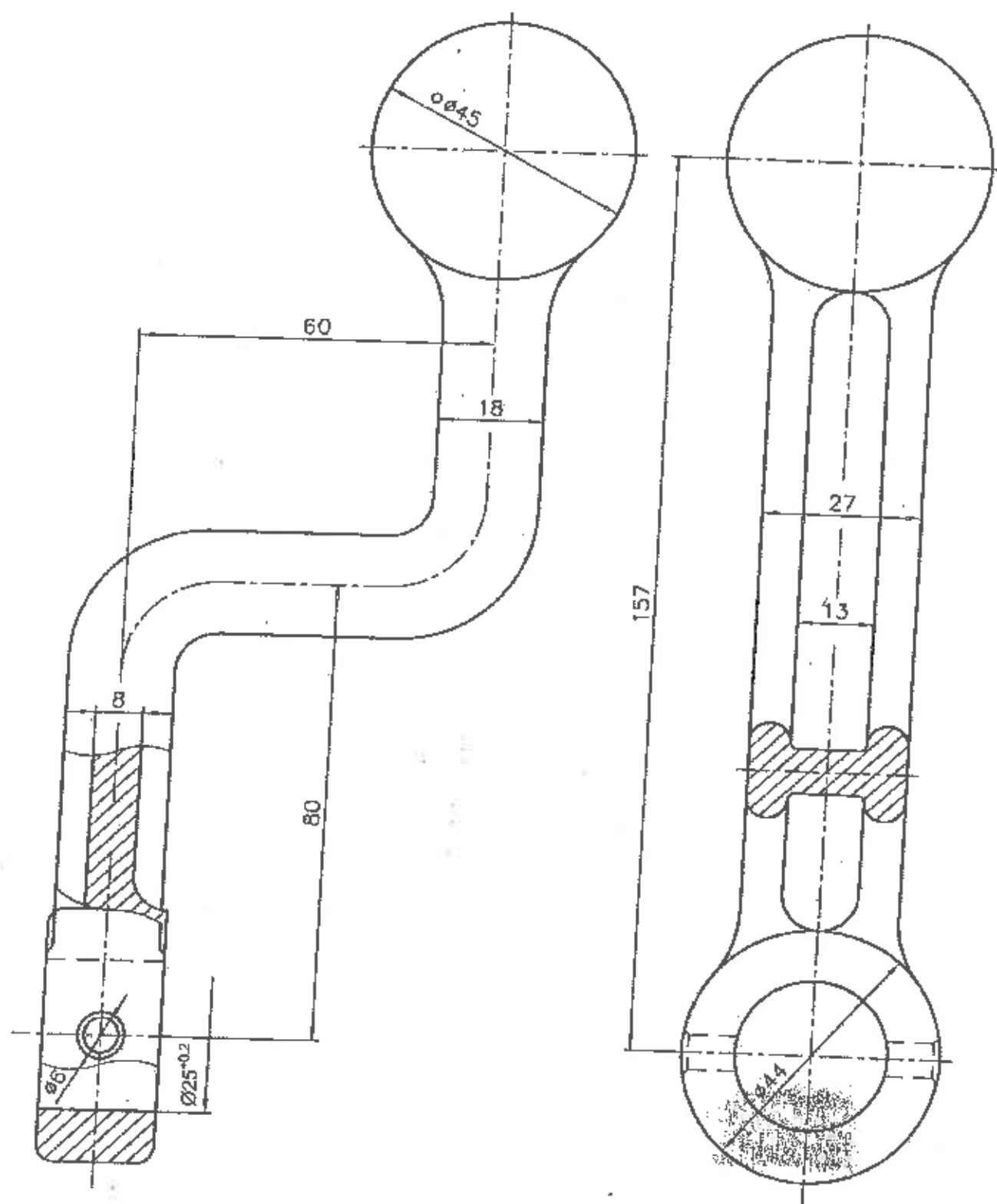
..... инж. Мария Каменова  
Гл. експерт „Безразрушителен контрол“

" " " " " 01, 01 " 03 "

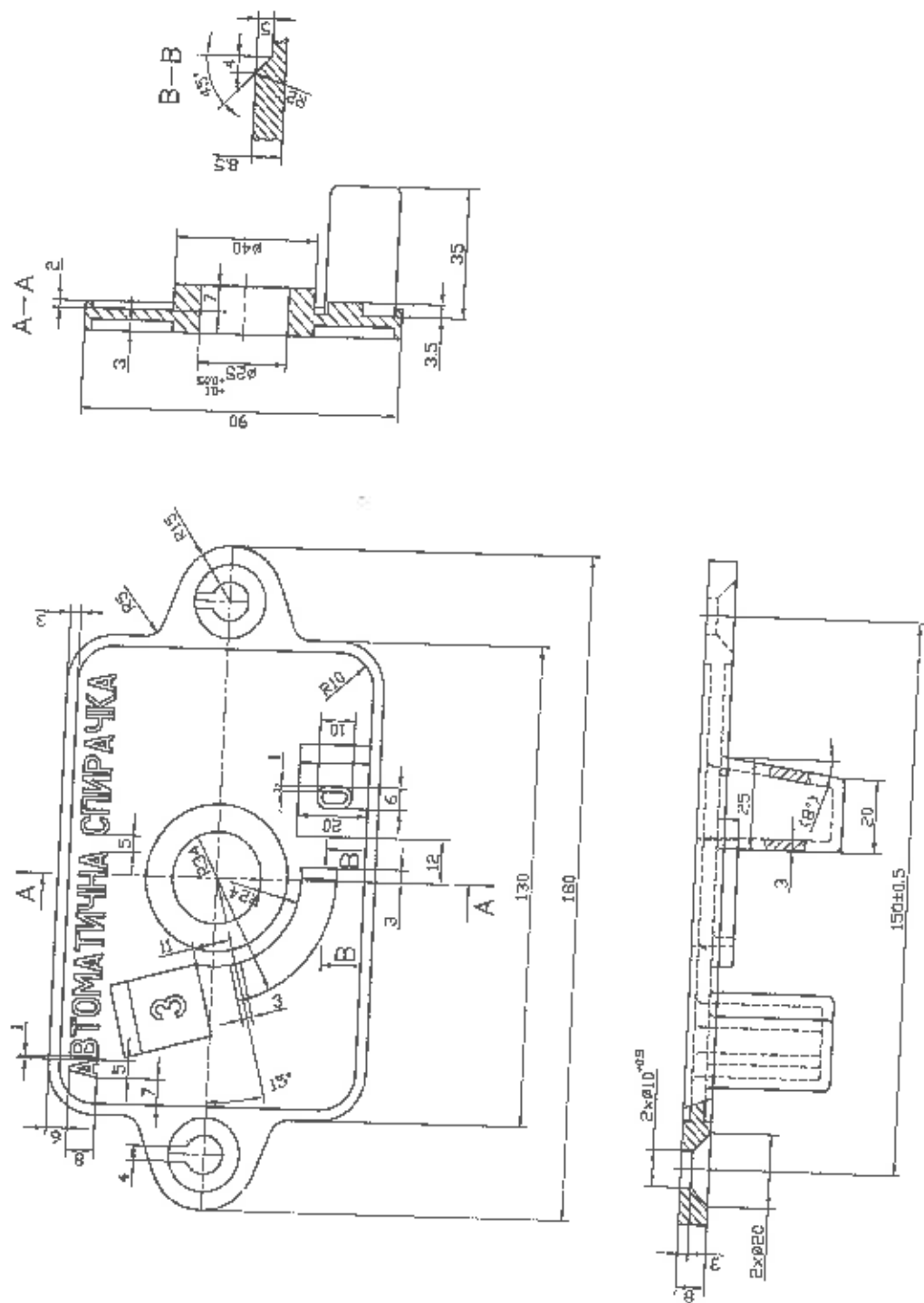






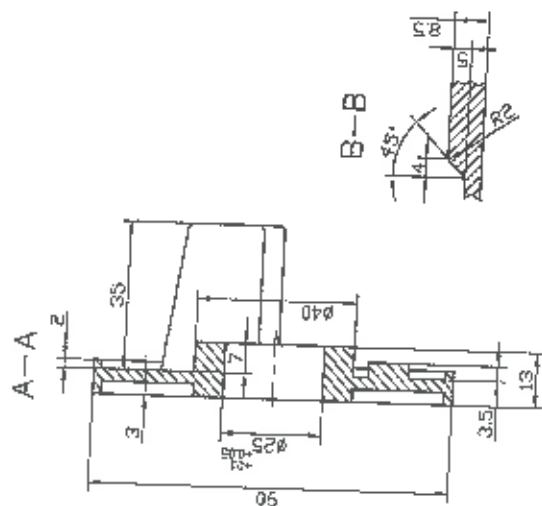
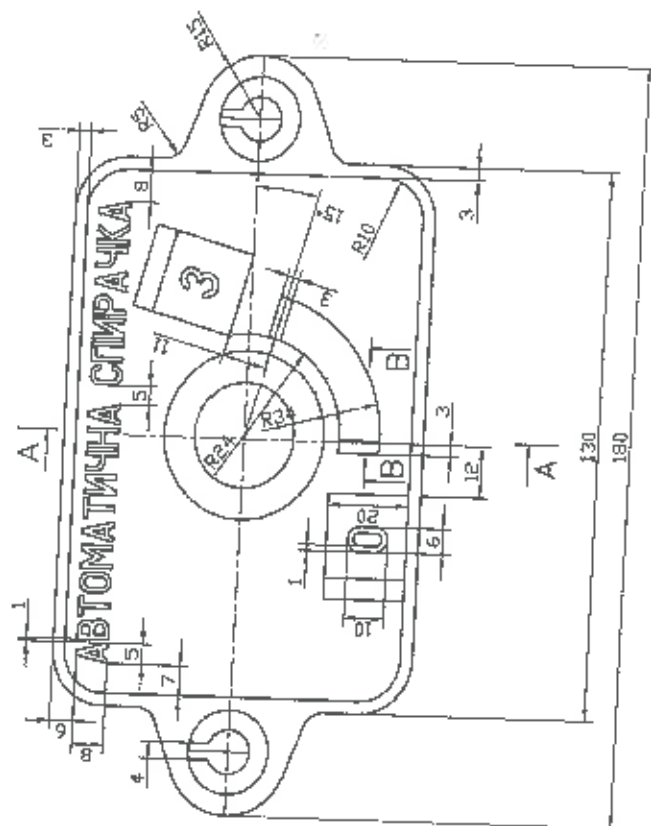


Табела „Спирачката включена - изключена“ „ляво излъчване“ Приложение 1Е





Табела „Спиралката вклучена - изключена”, јасно издвојување



Буквение са излюбувани 1.5 мм

